

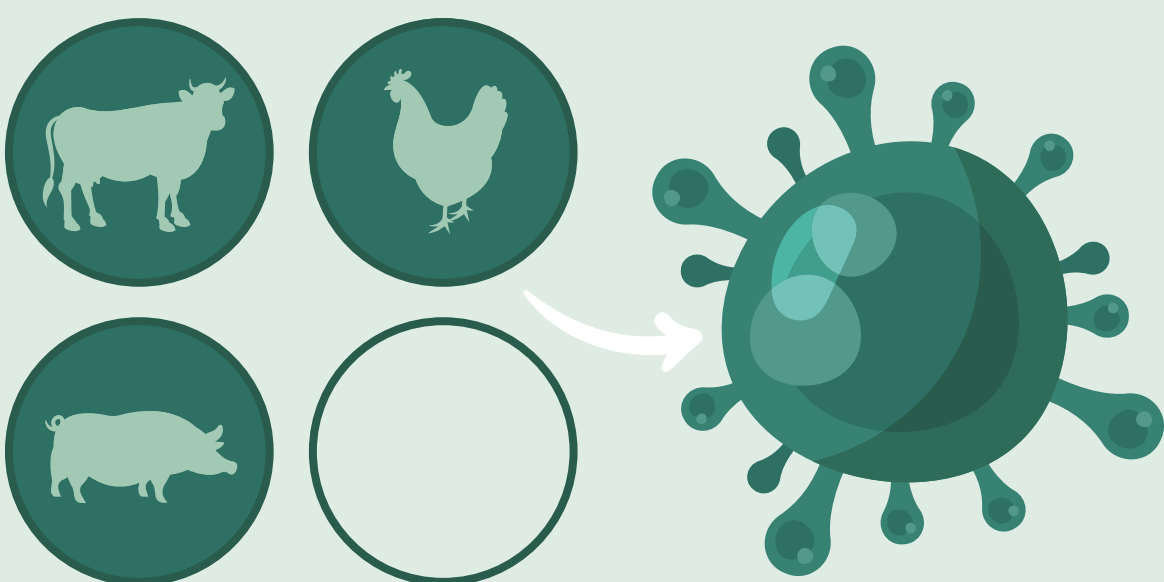
7 DATOS QUE MUESTRAN POR QUÉ NUESTRA SALUD DEPENDE DEL MEDIO AMBIENTE

Un enfoque de salud planetaria



1 3 de cada 4 nuevas enfermedades infecciosas (como la COVID-19) tienen un origen animal

El número de virus desconocidos es enorme (alrededor de 320.000 solo en mamíferos).



2 Menos biodiversidad, más riesgo de transmisión de enfermedades

La pérdida de biodiversidad agrava el riesgo y la incidencia de enfermedades infecciosas.



Por ejemplo, una gran diversidad de huéspedes vertebrados reduce la transmisión de enfermedades por garrapatas o mosquitos.

3 El 31% de los brotes de enfermedades infecciosas emergentes están vinculados a la deforestación

Desde el 2000, hemos reducido **2,3 MILLONES DE KM²** de bosque primario.

(equivalente a casi toda la superficie de Groenlandia)



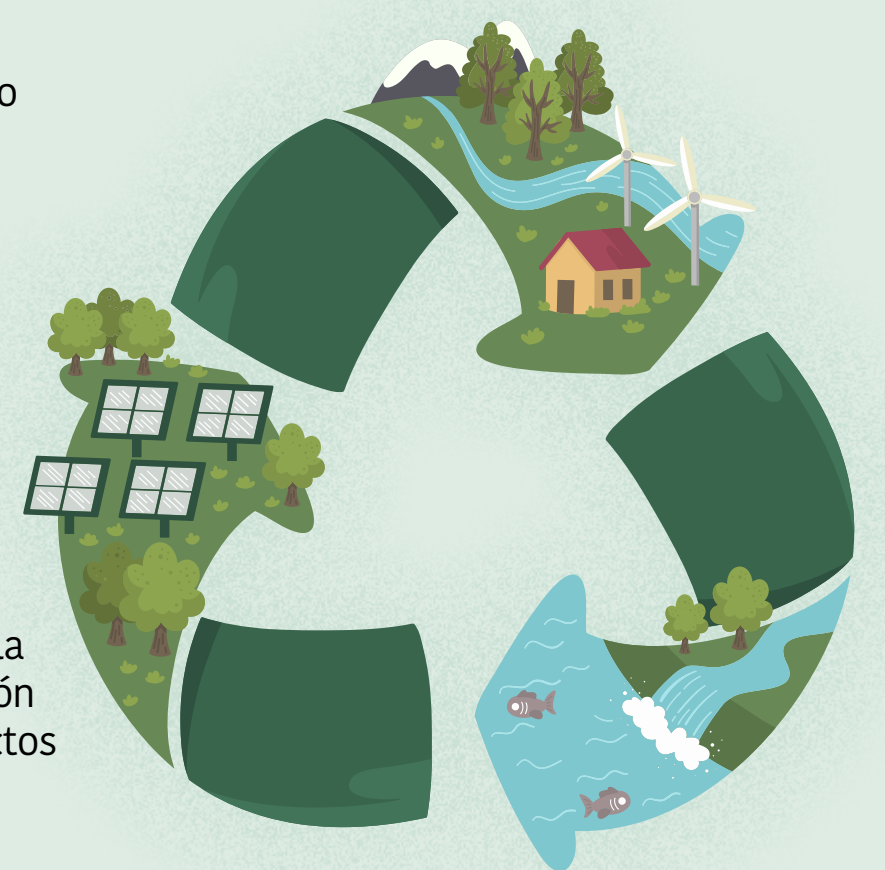
La deforestación facilita un contacto más cercano entre personas y animales salvajes, creando un mayor riesgo de enfermedades zoonóticas.

4 Mitigar el cambio climático puede evitar 250.000 muertes al año

EFFECTOS SOBRE NUESTRA SALUD

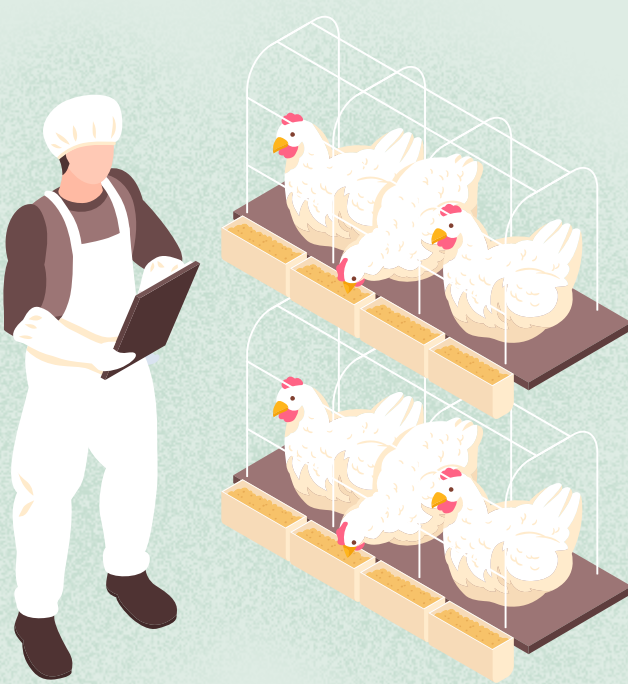
Directos: Aumento de enfermedades respiratorias y cardiovasculares, golpes de calor, enfermedades transmitidas por vectores y desnutrición.

Indirectos: Efectos causados por el aumento de la pobreza, la migración masiva y los conflictos violentos.

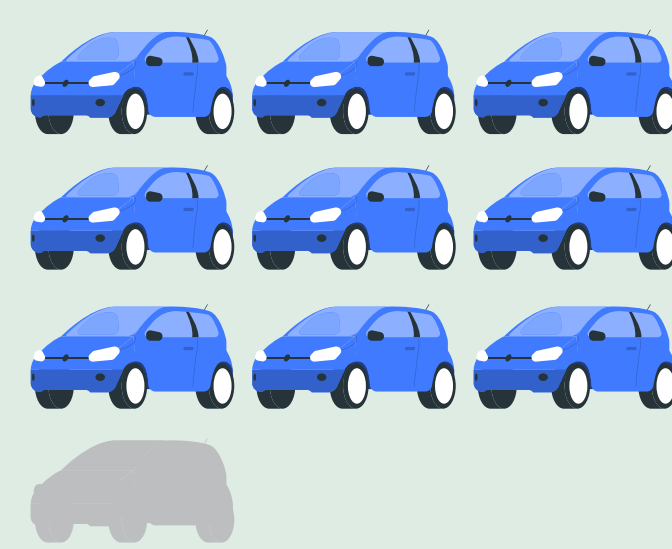


5 La producción mundial insostenible de alimentos representa un peligro para las personas y el planeta

La paradoja del hambre y la obesidad: vivimos en un mundo donde el hambre crónica afecta a más de **850 MILLONES** de personas, mientras que otras **500 MILLONES** sufren de obesidad.



6 La contaminación del aire mata a 7 millones de personas en todo el mundo cada año



9 CADA 10 PERSONAS respiran un aire que contiene altos niveles de partículas o gases contaminantes.

Si reducimos ahora los contaminantes del aire, podríamos frenar el aumento del calentamiento global en 0,6 °C para el 2050.



7 El agua contaminada enferma a 1.000 millones de personas cada año

El agua en mal estado puede transmitir enfermedades como diarrea, cólera, disentería, fiebre tifoidea y polio.

Adoptar un enfoque de **salud planetaria** después de la crisis de la COVID-19 puede ayudar a prevenir otros riesgos que pueden surgir de la degradación ambiental.