

# 7 MANERAS

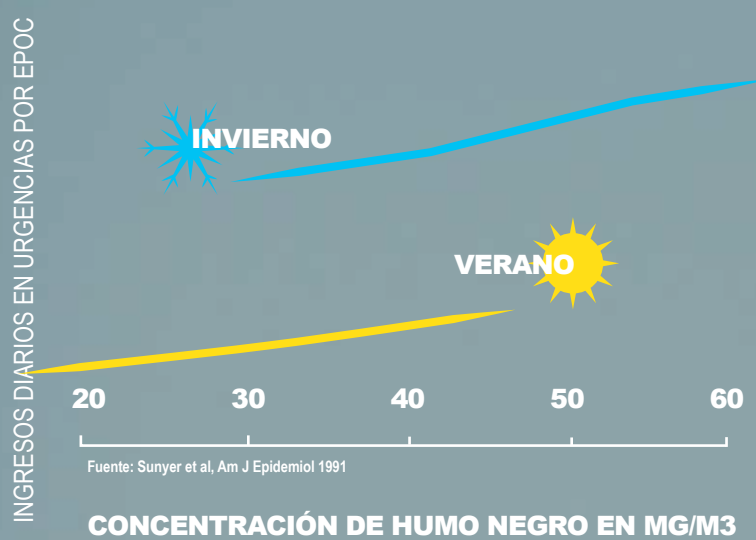
EN QUE LA CONTAMINACIÓN ATMOSFÉRICA PERJUDICA A TU SALUD

1

## LA CONTAMINACIÓN ATMOSFÉRICA

TIENE UN EFECTO DIRECTO SOBRE LA MORTALIDAD Y LOS INGRESOS HOSPITALARIOS.

INGRESOS DIARIOS EN URGENCIAS POR ENFERMEDAD PULMONAR OBSTRUCTIVA CRÓNICA (EPOC) Y NIVELES DE CONTAMINACIÓN ATMOSFÉRICA DIARIOS EN BARCELONA



2

LOS HABITANTES DE LAS CIUDADES MÁS CONTAMINADAS TIENEN HASTA UN MÁS DE RIESGO **30%** DE MORIR QUE LOS DE CIUDADES CON BAJA CONTAMINACIÓN.



Fuente: The six cities study: PM2.5-MORTALITY (Dockery, NEJM 1993).

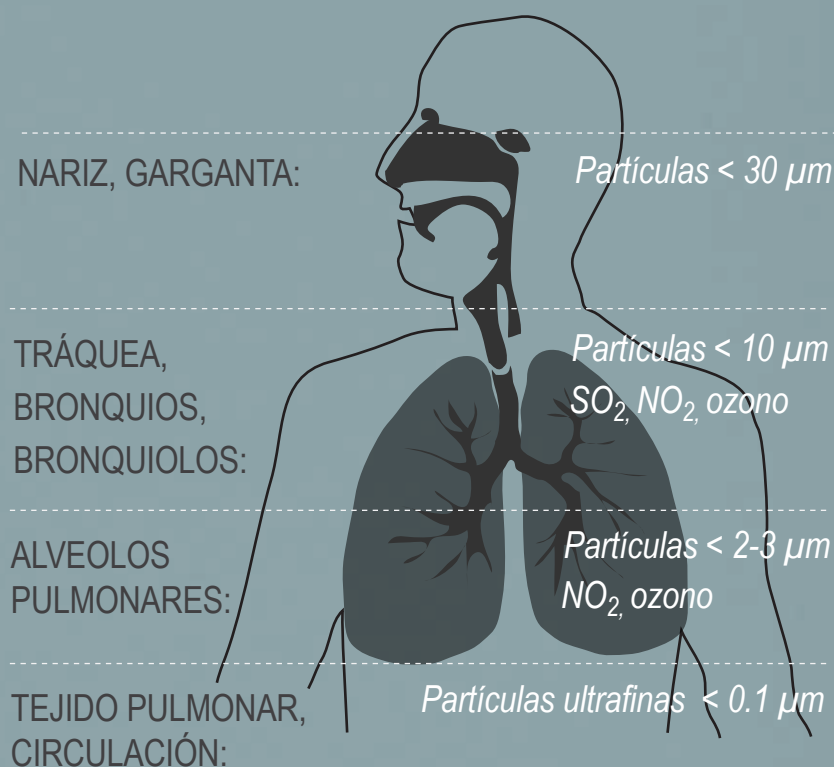
3

EL **TRÁFICO** ES LA FUENTE QUE TIENE UNA MAYOR INCIDENCIA EN LA MORTALIDAD.



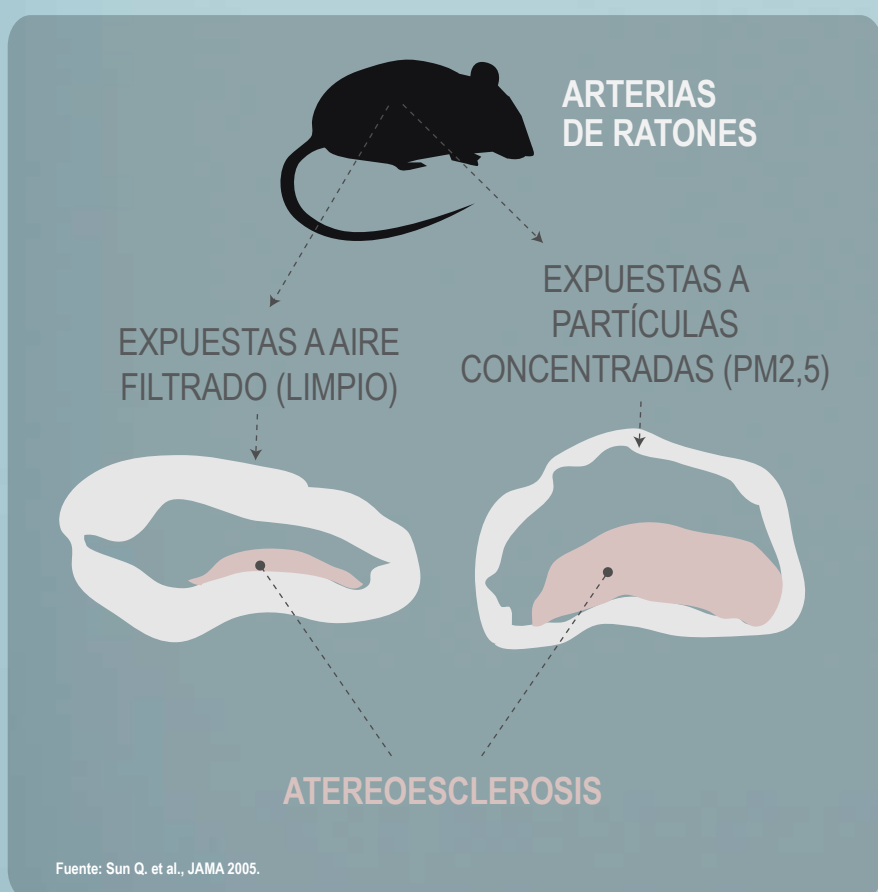
4

LOS EFECTOS DE LAS PARTÍCULAS EN LA SALUD HUMANA DEPENDEN DE SU TAMAÑO:



5

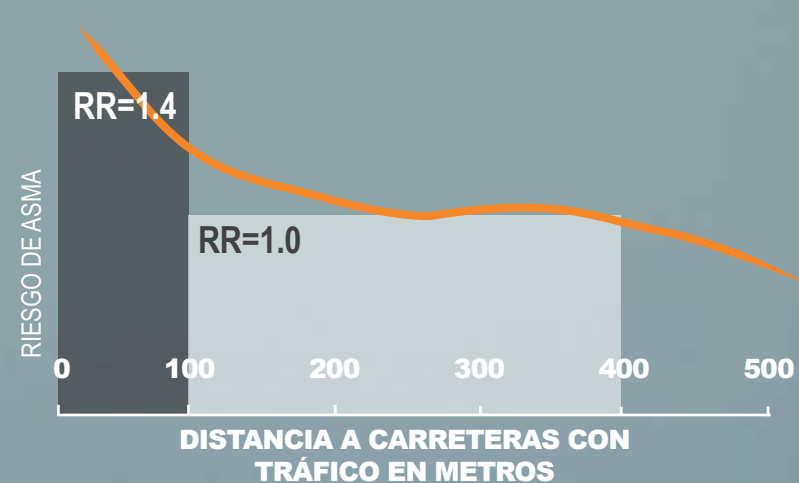
LA CONTAMINACIÓN ATMOSFÉRICA TIENE EFECTOS CARDIOVASCULARES CLAROS.



6

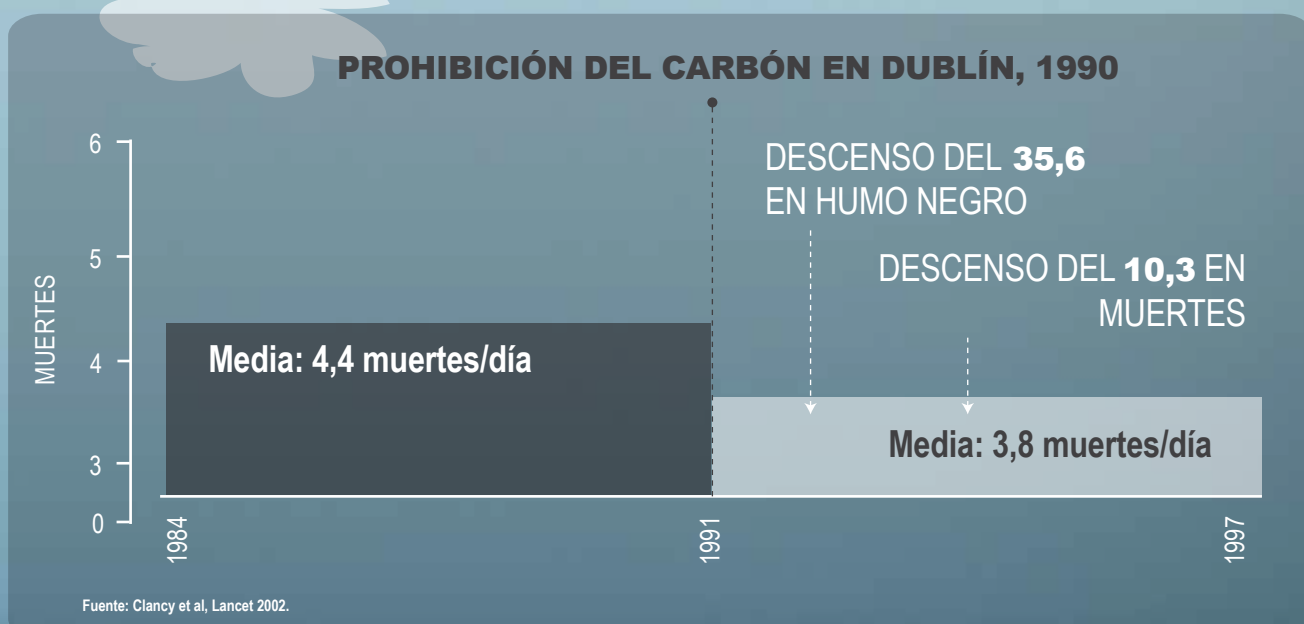
EL **RIESGO** DE PROBLEMAS EN LA FUNCIÓN PULMONAR ES MAYOR EN LAS ÁREAS CONTAMINADAS.

ASOCIACIÓN ENTRE LA DISTANCIA RESIDENCIAL CON RESPECTO A CARRETERAS CON TRÁFICO Y EL ASMA INFANTIL EN EL SUR DE CALIFORNIA



7

LAS INTERVENCIONES AMBIENTALES MEJORAN LA CALIDAD DEL AIRE Y LA SALUD.



MÁS INFORMACIÓN EN [WWW.ISGLOBAL.ORG](http://WWW.ISGLOBAL.ORG) Y EN [WWW.CREAL.CAT](http://WWW.CREAL.CAT)